

# Taxor 2024

Prislista för bollplaner, sporthallar, simhallar, isanläggningar och övriga anläggningsytor.

*Gäller från 1 april 2024*



Vem får hyra lokal?.....	3
Taxor .....	3
Taxa - låg.....	3
Taxa - normal .....	3
Taxa för Göteborgsregionen (GR).....	3
Taxa Föreningen Svenska Livräddningssällskapet (SLS) .....	3
Övrigt .....	4
Kostnad vid avbokning av tider.....	4
Uthyrningspriser.....	5
Sporthallar, friidrottshallar och gymnastikhallar.....	5
Isanläggningar under ordinarie säsong (vecka 34-13).....	5
Bollplaner – naturgräs under ordinarie säsong (vecka 18–43).....	5
Bollplaner – konstgräs Ordinarie säsong (vecka 14–43), efter- och försäsong (vecka 44–13).....	5
Vintertaxa gäller för nedan två anläggningar (1 januari–31 mars).....	6
Beachplaner .....	6
Sidoytor (till exempel grusplaner och motionsfält).....	6
Friidrott – utomhus.....	6
Bassänger – hel bassäng .....	7
Bassänger – per bana .....	7
Övriga taxor.....	8
Möteslokaler hos idrotts- och föreningsförvaltningen .....	9
Ordningsavgifter.....	9
Om du uteblir från bokad tid .....	10
<b>Skoltaxa för Göteborgs grund- och gymnasieskolor 2024 .....</b>	<b>11</b>
Friidrottsdagar för skolor.....	12
Bollplaner .....	12
Sporthallar .....	12
Beachplaner.....	13
Priser för avbokning i våra anläggningar .....	13
Skridskoåkning för skolor .....	13
Skolbad.....	13
Priser och betalning.....	13
Bassänger – hel bassäng .....	14
Avbokningsregler .....	14

## Vem får hyra lokal?

- Du som är över 18 år kan boka lokaler och anläggningar.
- De som hyr Göteborgs Stads lokaler ska utgå från grundläggande krav om alla människors lika värde och rättigheter. Föreningar och grupper som hyr lokaler ska fungera enligt vedertagna demokratiska principer.
- Uthyrning får inte ske till organisationer, arrangemang eller aktiviteter som bedöms kunna ge en positiv hållning till bland annat våld, rasism, alkohol- eller narkotikamissbruk.

[Läs mer om bokningsvillkoren för idrotts- och föreningsförvaltningens lokaler här.](#)

## Taxor

Taxorna har tre nivåer och regleras varje år i samband med budgetantagandet:

### Taxa - låg

Taxa låg gäller för aktivitetsbidragsgodkända föreningar från Göteborg och för föreningar från Göteborg som deltar i specialdistriktens tävlingsverksamhet.

Taxa låg kan fräntas om föreningen:

- har skulder till idrotts- och föreningsförvaltningen.
- missköter sig.
- inte lever upp till idrotts- och föreningsförvaltningens grundläggande krav på föreningsdemokrati.

### Taxa - normal

Taxa normal gäller övriga föreningar än de ovan och för organisationer och privatpersoner. Taxa normal gäller även för spel i svenska nationella serier inklusive tid före och efter match. För spel i nationella serier kan särskilda avtal skrivas enligt överenskommelse med idrotts- och föreningsförvaltningen. Avtalen revideras årligen.

### Taxa för Göteborgsregionen (GR)

Den här taxan är för aktivitetsbidragsgodkända föreningar från Göteborgsregionen (GR) som inte är prioriterade i förbundsfordelningen. Taxan gäller också för de som spelar i regionala serier inklusive tid före och efter match.

### Taxa Föreningen Svenska Livräddningssällskapet (SLS)

Taxa SLS är en särskild taxa som gäller för Föreningen Svenska Livräddningssällskapet.

## Övrigt

- Priserna är angivna i kronor per timme om det inte står något annat.
- Om anläggningen kan erbjuda omklädningsrum så ingår det i priset.
- Skolbokningar mellan klockan 8–17 i samarbete med föreningslivet bokas med skoltaxa.
- Andrahandsuthyrning är inte tillåtet.
- Den debiterade kostnaden baseras på taxan som gäller vid nyttjandetillfället, det kan vara annorlunda mot taxan som anges vid bokningstidpunkten.
- För nationella och internationella tävlingar skrivs särskilda avtal enligt överenskommelse med idrotts- och föreningsförvaltningen.
- Du kan inte längre boka en lokal för fest via Göteborgs Stads e-tjänst för bokning. Har du frågor om festbokning så kontaktar du föreståndare för respektive lokal.
- Vid organiserad aktivitet med social inriktning, samt lokal förankring för nämndens prioriterade målgrupper som genomförs i samverkan mellan andra förvaltningar i staden och förening, sker bedömning av taxa i samband med bokning.

## Kostnad vid avbokning av tider

- Avbokning sju dagar eller tidigare innan bokningen är kostnadsfri.
- Avbokning tre till sex dagar innan bokad tid kostar halva hyreskostnaden.
- Avbokning samma dag som bokad tid till två dagar innan bokad tid kostar hela hyreskostnaden.

# Uthyrningspriser

## Sporthallar, friidrottshallar och gymnastikhallar

Hallar	Låg	Normal	GR
Större än 600 kvm	122 kr/tim	607 kr/tim	254 kr/tim
Mindre än 600 kvm	110 kr/tim	408 kr/tim	221 kr/tim
Velebithallen (privat hall)	287 kr/tim	287 kr/tim	287 kr/tim
Inlinehockeyhallen	276 kr/tim	662 kr/tim	441 kr/tim

## Isanläggningar under ordinarie säsong (vecka 34-13)

Isanläggningar	Låg	Normal	GR
Ishallar	287 kr/tim	993 kr/tim	585 kr/tim
Frölundaborg lilla (OBS utan omklädningsrum)	177 kr/tim	552 kr/tim	342 kr/tim
Ruddalens skrinna-hall (isrink) Hys endast ut till barn- och ungdomsverksamhet	232 kr/tim	---	453 kr/tim
Ruddalens skrinna-hall (ovalen)	331 kr/tim	1 523 kr/tim	662 kr/tim
Ruddalens skrinna-hall (aktivitetsyta)	232 kr/tim	925 kr/tim	453 kr/tim
Ruddalens Ishall (hel)	331 kr/tim	1 523 kr/tim	662 kr/tim
Ruddalens Ishall (2/3)	221 kr/tim	982 kr/tim	425 kr/tim
Ruddalens Ishall (1/3)	110 kr/tim	497 kr/tim	215 kr/tim
För- och eftersäsong	894 kr/tim	1 545 kr/tim	1 545 kr/tim

## Bollplaner – naturgräs under ordinarie säsong (vecka 18–43)

Bollplaner naturgräs	Låg	Normal	GR
<b>A-plan</b> (inhägnad)	139 kr/tim	822 kr/tim	414 kr/tim
<b>B-plan</b> (ej inhägnad)	139 kr/tim	491 kr/tim	281 kr/tim
<b>C-plan</b> (7-spelsplan)	70 kr/tim	314 kr/tim	139 kr/tim
<b>5-spelsplan</b> och kvartsplan	35 kr/tim	246 kr/tim	70 kr/tim
<b>Hybridplan</b>	215 kr/tim	1 053 kr/tim	425 kr/tim

## Bollplaner – konstgräs

### Ordinarie säsong (vecka 14–43), efter- och försäsong (vecka 44–13)

Bollplaner konstgräs	Låg	Normal	GR
<b>11-spelsplan</b>	139 kr/tim	801 kr/tim	281 kr/tim
<b>9-spelsplan</b>	104 kr/tim	568 kr/tim	226 kr/tim
<b>7-spelsplan</b> och halvplan	70 kr/tim	458 kr/tim	139 kr/tim
<b>5-spelsplan</b> och kvartsplan	35 kr/tim	240 kr/tim	70 kr/tim

### Vintertaxa gäller för nedan två anläggningar (1 januari–31 mars)

<b>Bollplaner, konstgräs vintertaxa</b>	<b>Låg</b>	<b>Normal</b>	<b>GR</b>
Bravida Arena och Valhalla IP	899 kr/tim	1 197 kr/tim	899 kr/tim

### Beachplaner

<b>Beachplaner</b>	<b>Låg</b>	<b>Normal</b>	<b>GR</b>
Beachvolleyboll	88 kr/tim	220 kr/tim	177 kr/tim
Beachhandboll, Beachfrisbee, Beachfotboll	110 kr/tim	276 kr/tim	221 kr/tim

### Sidoitor (till exempel grusplaner och motionsfält)

<b>Sidoitor</b>	<b>Låg</b>	<b>Normal</b>	<b>GR</b>
Större än 5000 kvm	122 kr/tim	772 kr/tim	254 kr/tim
Mindre än 5000 kvm	67 kr/tim	441 kr/tim	132 kr/tim

### Friidrott – utomhus

<b>Friidrott – utomhus</b>	<b>Låg</b>	<b>Normal</b>	<b>GR</b>
Björlandavallen, Slottsskogsvallen (kategori A)	254 kr/tim	1 092 kr/tim	508 kr/tim
Angeredsvallen (kategori B)	209 kr/tim	1 005 kr/tim	430 kr/tim
Övriga idrottsanläggningar (kategori C)	144 kr/tim	497 kr/tim	287 kr/tim

## Bassänger – hel bassäng

Bassänger - hel bassäng	Låg	Normal	SLS
Angered Arena 25-metersbassäng, 9 banor	1 037 kr/tim	1 953 kr/tim	1 667 kr/tim
Angered Arena hoppbassäng	420 kr/tim	784 kr/tim	695 kr/tim
Angered Arena undervisningsbassäng/ rehab	1 115 kr/tim	1 302 kr/tim	1 115 kr/tim
Angered Arena undervisnings- bassäng/rehab – endast skolor		772 kr/tim	
Angered aktivitetsbad/upplevelsebassäng	1 026 kr/tim	1 202 kr/tim	1 026 kr/tim
Askims simhall 25-metersbassäng	695 kr/tim	1 302 kr/tim	1 115 kr/tim
Askims simhall undervisningsbassäng	420 kr/tim	784 kr/tim	695 kr/tim
Hammarbadet hel bassäng 17x12 meter	485 kr/tim	916 kr/tim	806 kr/tim
Hammarbadet halv bassäng 17x6 meter	309 kr/tim	463 kr/tim	408 kr/tim
Kärra simhall 25-metersbassäng, 6 banor	695 kr/tim	1 302 kr/tim	1 115 kr/tim
Kärra simhall undervisningsbassäng	420 kr/tim	784 kr/tim	695 kr/tim
Lilla Amundön 25-metersbassäng	695 kr/tim	1 302 kr/tim	1 115 kr/tim
Lundbybadet 25-metersbassäng, 6 banor	695 kr/tim	1 302 kr/tim	1 115 kr/tim
Lundbybadet 50-metersbassäng, 8 banor	1 379 kr/tim	2 605 kr/tim	2 163 kr/tim
Lundbybadet, rehabbassäng	1 115 kr/tim	1 302 kr/tim	1 115 kr/tim
Lundbybadet undervisningsbassäng	420 kr/tim	784 kr/tim	695 kr/tim
Styrsöbadet hel bassäng	552 kr/tim	655 kr/tim	552 kr/tim

## Bassänger – per bana

Bassänger - per bana	Låg	Normal	SLS
Angered Arena, 25- metersbassäng	44 kr/tim	264 kr/tim	199 kr/tim
Askims simhall, 25- metersbassäng	44 kr/tim	264 kr/tim	199 kr/tim
Kärra simhall, 25- metersbassäng	44 kr/tim	264 kr/tim	199 kr/tim
Lundbybadet, 25- metersbassäng	44 kr/tim	264 kr/tim	199 kr/tim
Lundbybadet, 50- metersbassäng	67 kr/tim	530 kr/tim	309 kr/tim

**När du hyr enskilda banor betalar du alltid gällande entréavgift utöver banhyran.**

Max 4 banor i bassäng med 6 banor, därefter taxa för hel bassäng.

Max 6 banor i bassäng med 8 banor, därefter taxa för hel bassäng.

Max 7 banor i bassäng med 9 banor, därefter taxa för hel bassäng.

## Övriga taxor

- Vid uthyrning utanför normalt öppethållande tillkommer utöver ordinarie timhyra en kostnad från 2000 kronor per personal och tillfälle\* och eventuella driftskostnader för maskin/bränsle.
- Transport av mål erbjuds i mån av tid. Debitering till självkostnadspris. Vid transport av nio- och elvaspelsmål anlitar förvaltningen extern transportör.
- Bokning för utbildning av ledare och domare Taxa – låg.
- Parkering på grusplan 3 233 kr/dygn (moms tillkommer).
- Hyra av extrasarg för innebandy 287 kr/dag exkl. transport.

\* Morgon + kväll under samma dag = två tillfällen.



# Möteslokaler hos idrotts- och föreningsförvaltningen

Möteslokalerna har olika funktioner vilket påverkar priset. Nedan anges **frånpris**.

- Timhyra 99 kronor
- Heldag 674 kronor
- Fredag-söndag 1 589 kronor
- Cafélokal ingår i hyran när man bokar hall/ishall\*. Observera att cafélokalen måste bokas separat.

*\*lokala undantag kan förekomma.*

Caféhyra om man ej bokat hall/ishall:

Tid	Låg	Normal	GR
Timtaxa	99 kr/tim	309 kr/tim	199 kr/tim

## Ordningsavgifter

- Ej borttagen sarg, ej återställt material (mattor, plintar, stolar, bord med mera) från 729 kronor.
- Ej grovstädad lokal/omklädningsrum (ej plockat upp papper, tejp, flaskor med mera) debiteras till självkostnadspris.
- Ej bokad match/träning på matchplan (naturgräs) från 4 392 kronor/gång.
- Ej bokad match/träning på träningsplan (naturgräs) från 3 056 kronor/gång.
- Ej bokad match/träning på konstgräsplan/grusplan eller i sporthall/ishall/simbana från 794 kronor/gång.
- Vid skadegörelse betalar ni hela skadekostnaden.
- Ej tillåten skötsel av plan till exempel snöröjning av en konstgräsplan av en annan part än idrotts- och föreningsförvaltningens driftspersonal. Vid uppkommen skada tillkommer kostnader för att återställa planen från 4 292 kronor.
- Bokade skötseluppdrag/återställning av plan från 497 kronor/maskin. Kostnader för personal, bränsle samt eventuellt material tillkommer.
- En kostnad på 518 kronor/timme debiteras om en hyresgäst intar omklädningsrummet tidigare än 30 min innan bokad tid eller lämnar omklädningsrummet senare än 30 min efter bokad tid.
- Vid förlust av iLOQ nyckel debiteras 3 310 kronor.
- Vid utkvittering av extra bokningsbrickor debiteras 110 kronor per bricka.
- Lämnat dörr eller fönster öppet (ytterdörr eller utrymningsdörr) från 733 kronor. Vid larmutryckning betalar ni hela utryckningskostnaden.
- Hjälpsmedel med nyckelhantering av vår jourpersonal från 67 kronor.

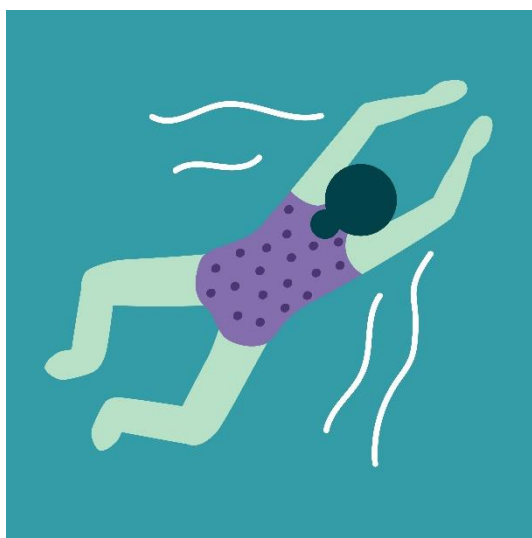
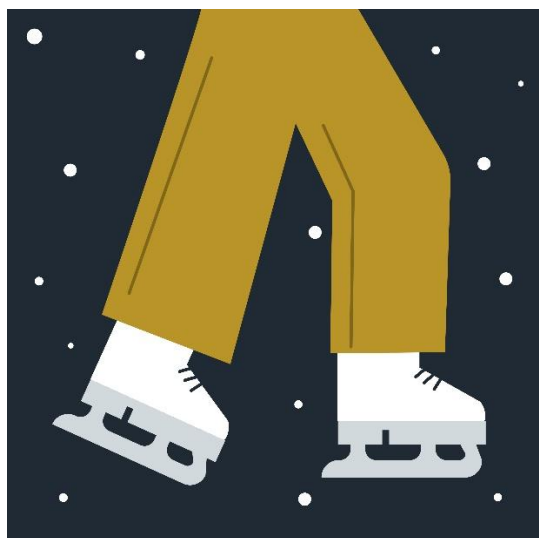
**Om du uteblir från bokad tid**

Hysesgäst som uteblir från bokad tränings- eller matchtid utan att avboka tiden får betala ordinarie timhyra och avgift enligt nedan:

- Sporthall/grusplan/konstgräsplan/simbana 729 kronor
- Gymnastiksal 485 kronor
- Gräsplan/ishall/bana 1 346 kronor

# Skoltaxa för Göteborgs grund- och gymnasieskolor 2024

*Gäller från 1 april 2024*



## Frīdrottsdagar för skolor

Ska ni ha en frīdrottsdag för klassen, årskursen eller skolan? Då kan ni hyra någon av idrotts- och föreningsförvaltningens anläggningar.

[På goteborg.se kan du läsa om frīdrottsanläggningarna.](#)

Gör din bokning på [bokningochbidrag.goteborg.se](#).

Anläggning	Priser
Slottsskogsvallen	574 kr/tim
Angeredsvallen	574 kr/tim
Björlandavallen	574 kr/tim
Övriga anläggningar	453 kr/tim
Sidytor (till exempel grusplaner och motionsfält) dagtid kl 8-17, ordinarie säsong	232 kr/tim
Omklädnin g för skolor på dagtid	232 kr/tim

## Bollplaner

Idrotts- och föreningsförvaltningen har många bollplaner runt om i Göteborg som ni kan hyra för att spela till exempel fotboll på.

[På goteborg.se kan du läsa om bollplanerna.](#)

Boka bollplaner på [bokningochbidrag.goteborg.se](#).

Bollplaner	Priser
Konstgräsplaner dagtid kl 8-17	497 kr/tim
Naturgräsplaner dagtid kl 8-17, ordinarie säsong 1 maj-31 oktober	497 kr/tim
Vintertaxa Bravida Arena och Valhalla IP 1 januari - 31 mars	742 kr/tim
Sido ytor dagtid kl 8-17, ordinarie säsong	254 kr/tim

## Sporthallar

Vi har många sporthallar att välja på för den som till exempel vill spela fotboll, basket eller futsal.

[På goteborg.se kan du läsa om sporthallarna.](#)

Boka sporthallar på [bokningochbidrag.goteborg.se](#).

Sporthallar	Priser
Sporthallar 8-17	453 kr/tim

## Beachplaner

Idrotts- och föreningsförvaltningen erbjuder beachplaner för beachvolleyboll, beachhandboll, beachfrisbee och beachfotboll vid Skatås motionscentrum.

[På goteborg.se](http://goteborg.se) kan du läsa om Skatås motionscentrum.

Boka beachplaner på [bokningochbidrag.goteborg.se](http://bokningochbidrag.goteborg.se).

Beachplaner	Priser
Beachvolleybollplaner dagtid kl 8-17, ordinarie säsong	177 kr/tim
Beachhandbolls-, beachfrisbee- och beachfotbollsplaner dagtid kl 8-17, ordinarie säsong	221 kr/tim

## Priser för avbokning i våra anläggningar

- Avbokning sju dagar eller tidigare innan bokningen är kostnadsfritt.
- Avbokning tre till sex dagar innan bokad tid kostar halva hyreskostnaden.
- Avbokning mindre än två dagar innan kostar hela hyreskostnaden.

## Skridskoåkning för skolor

Skolor och andra ledarledda verksamheter (som förskola, fritidshem, gruppboende och daglig verksamhet) är välkomna till stadens ishallar. Alla grupper behöver boka sitt besök i förväg så att vi kan se till att det finns plats och utrustning för alla.

Läs mer på webbsidan [Skridskoåkning för skolor](#) samt vilka avbokningsregler som gäller.

Ishallar med timtaxa	Priser
Tuve ishall och Marconi ishall	585 kr/tim

I timtaxan ingår även lån av skridskor och hjälm i mån av tillgång.

På Ruddalen, Angered Arenas ishall, Askims ishall, Rambergsrinken och Kvibergs Parks ishall åker ni under allmänhetens skridskoåkning och betalar engångsentré/elev enligt prislista. Läs mer på [www.goteborg.se/akaskridskor](http://www.goteborg.se/akaskridskor)

## Skolbad

Skolor och andra ledarledda verksamheter (som förskola, fritidshem, gruppboende och daglig verksamhet) är välkomna till stadens simhallar. Alla grupper behöver boka sitt besök i förväg så att vi kan se till att det finns plats och utrustning för alla.

## Priser och betalning

- Skolor bokar en tid för simundervisning/skolbad maxtid en timme. Skolbadstid vardagar 8–17.
- Skolor betalar endast för den bana per timme de hyr, samt har tillgång till hopp och lek i mån av plats på allmänhetens ytor.
- Entréavgift ingår vid hyra av bana eller bassäng för grundskoleelever.

*Se taxa för simbana eller helbassäng i de olika simhallarna nedan.*

Skolbadstaxa	Priser
Hyra av enskild simbana vardagar 8–17	264 kr/tim

### Bassänger – hel bassäng

Anläggning	Priser
Angered Arena 25-metersbassäng, 9 banor	1 953 kr/tim
Angered Arena hoppbassäng	784 kr/tim
Angered Arena undervisningsbassäng	1 302 kr/tim
Angered Arena rehabbassäng	772 kr/tim
Askims simhall 25-metersbassäng	1 302 kr/tim
Askims simhall undervisningsbassäng	784 kr/tim
Hammarbadet hel bassäng	916 kr/tim
Hammarbadet halv bassäng	463 kr/tim
Kärra simhall 25-metersbassäng, 6 banor	1 302 kr/tim
Kärra simhall undervisningsbassäng	784 kr/tim
Lilla Amundön 25-metersbassäng	1 302 kr/tim
Lundbybadet 25-metersbassäng, 6 banor	1 302 kr/tim
Lundbybadet 50-metersbassäng, 8 banor	2 605 kr/tim
Lundbybadet rehabbassäng	1 302 kr/tim
Lundbybadet undervisningsbassäng	784 kr/tim
Styrsöbadet hel bassäng	655 kr/tim

[Här kan ni läsa mer om hur ni gör för att boka skolbad.](#)

### Avbokningsregler

Om ni har bokat en tid och avbokar senare än sju dagar tar vi ut en avgift. Hur mycket ni får betala beror på hur sent ni bokar av

- Avbokning sju dagar eller tidigare innan bokningen är kostnadsfritt.
- Avbokning tre till sex dagar innan bokad tid kostar halva hyreskostnaden.
- Avbokning mindre än två dagar innan kostar hela hyreskostnaden.

# Kontaktuppgifter till idrotts- och föreningsförvaltningen

**Besöksadress**

Nedre Kaserngården 1

**Postadress**

Box 144

401 21 Göteborg

**Telefon**

031-368 20 00

**E-post**

idrottoforening@ioff.goteborg.se