

Syfte

Syftet med denna dokumentation är att öka kvaliteten, förståelsen och spårbarheten av kostnadsbedömningen. Nedan beskrivs kostnadsförutsättningar med gjorda antaganden.

Kostnadsförutsättningar

Underlaget i detta blad baseras på 2020 års kostnadsnivå.

Kostnadsbedömningen baseras på val och utformning framtagen under arbete med genomförandestu Citybuss Backa som levereras Q1 2021. Vid kostnadsbedömningen har projektets läge och omkringliggande projekt beaktats.

Ingen tidplan är framtagen för produktionen så antaget är 18-24 månader.

Under hela byggnationen förutsätts att viss trafik ska kunna köra genom området.

För de nya väg-, gång- och cykelbanorna är antaget att en viss justering av befintlig överbyggnad gäller gällande för alla vägar.

En bedömning av markföroreningar är gjord att ca 30% av iväggörda massor behöver någon slags kompletterande prover utförs i senare skede.

Med "flytt av ledningar" är antaget att dessa delar av ledningarna kan proppas och lämnas kvar i mark med att ny del av ledningen läggs och kopplas in. Ledningar som behöver flyttas är pga olämplig placering förhållande till ny trafikmiljö.

Flytt av träd är antaget att det sker en flytt inom närområdet permanent, dvs ingen mellanlagring och återplantering.

All befintlig belysning inom området byts ut. Betongfundament för dessa antas kunna knackas ned till 0,5 meter enligt intilliggande projekt, och lämnas därefter kvar i mark. Enstaka fundament som är iväggörda tas bort i sin helhet.

Ingen geoteknik är utförd varför ett separat riskpåslag är antaget på anläggningskostnaden då mängd osäkra i dagsläget.

För stödmurar är exakt typ och läge oklart tills projekteringen, antaget L-stöd med höjd 2 meter.

Tunnel under framtida cirkulationsplats rivs delvis, vilket innebär att vingmurar, tunneltak och tunnelplattor bör kunna lämnas kvar. Arbeten vid tunnel och intilliggande grönområden ska ske med försiktighet för att skydda känsliga träd och ledningar i området vilket påverkar storlek på arbetsmaskin del ska även handschaktning utföras, och påverkar därmed också kostnaden.

Skyfallshantering och multifunktionell yta för omhändertagande av dagvatten ingår inte. Omhändertagande av övrigt dagvatten ingår funktionsmässigt i nuläget i kostnadsbedömningen men kostnadsdrivande gestaltningsmässigt. Detta bör i så fall utredas vidare i kommande skeden med upp skattningar.

Bergssprängning är identifierat på två ställen inom området men med osäker omfattning så mycket uppskattning av mängd.

Förberedelser för eventuell framtida spårvagnsdragning är antaget vilket innebär rotspärr runt nyplant samt betongring runt belysningsstolpar för att i senare skede kunna byta ut vissa stolpar till kontaktledder utan någon större påverkan på omgivningen i övrigt.

Utrustning för området är antaget bänkar, papperskorgar och cykelpollare med schablonpriser.

Underlag för laddstation för bussar är taget direkt från GFS-rapport.



udie (GFS) för
gande

r. Nytt ytskikt

tering vidare.

k parallellt
ering i

d återflytt

I lämplig höjd,
gen för

lerna är något

väggar tas
viss
kiner, till viss

kan bli
datering av

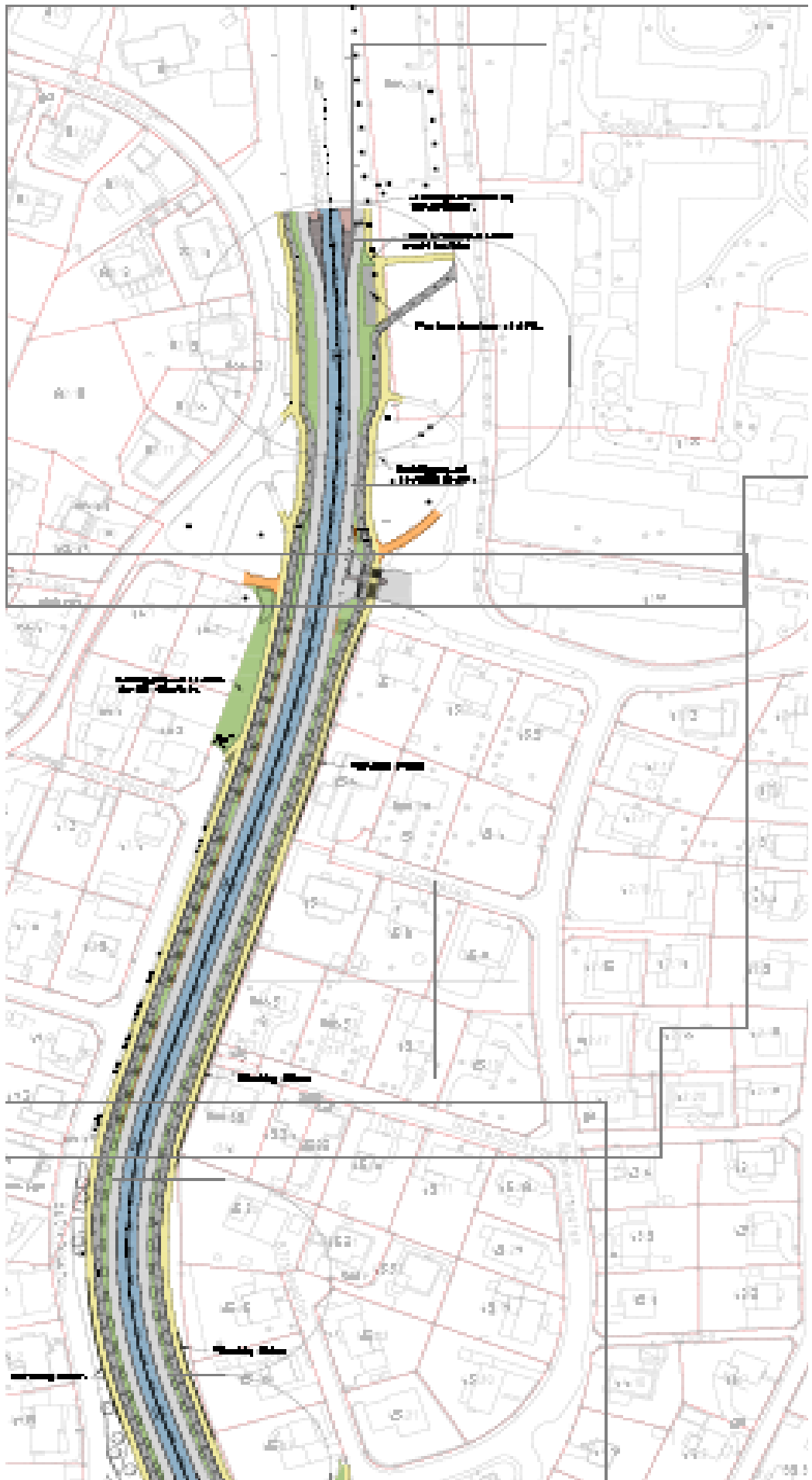
,rov

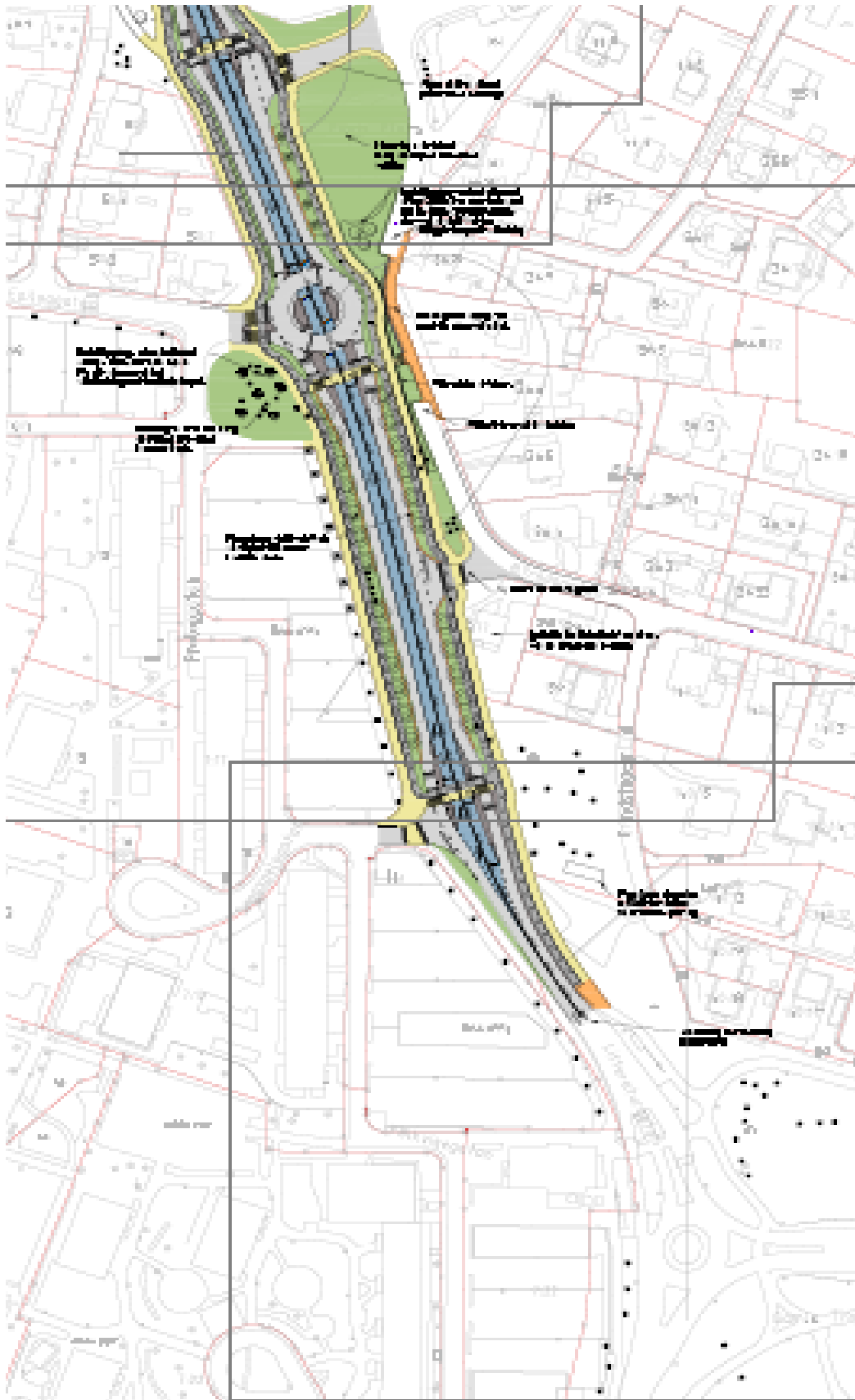
terade träd
dningsstolpar

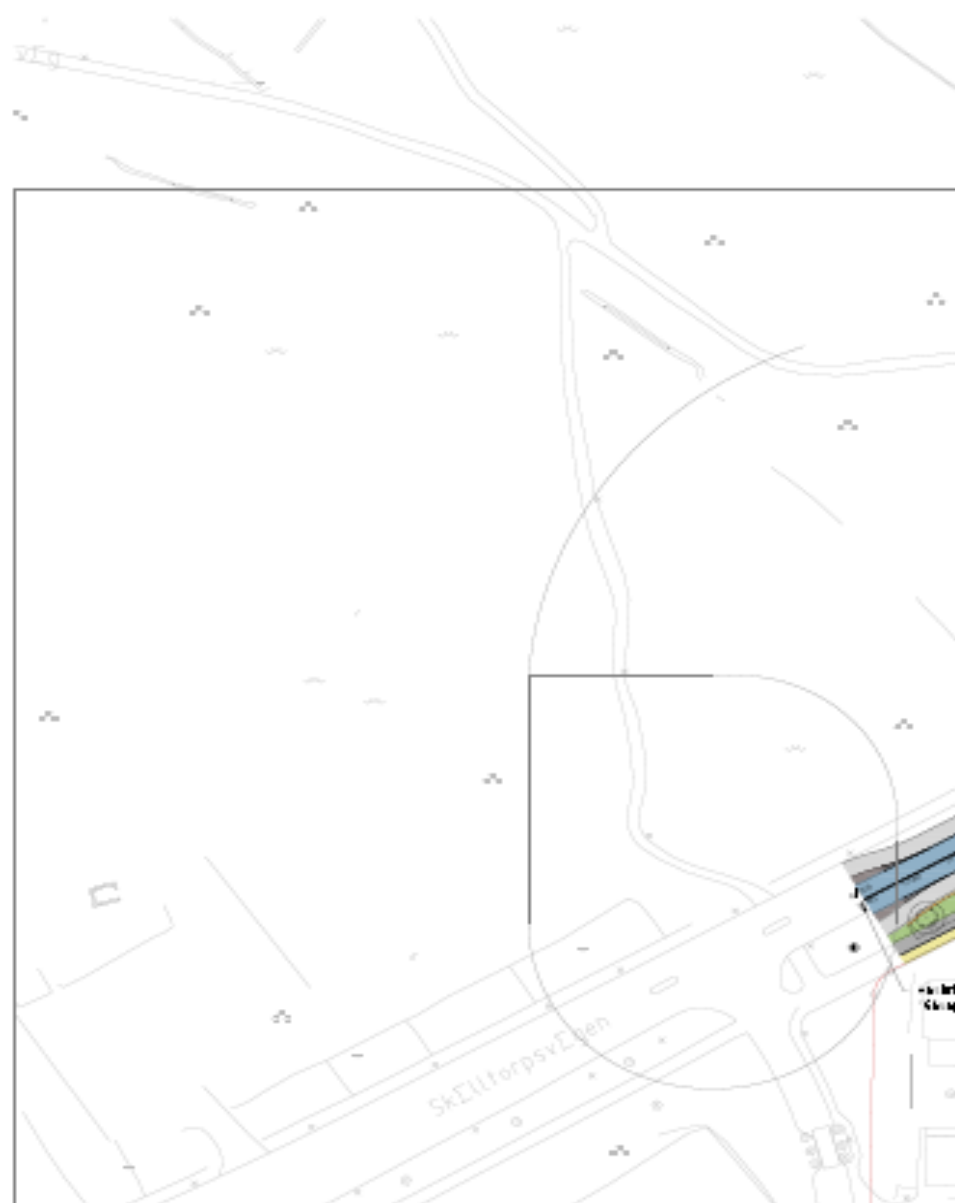
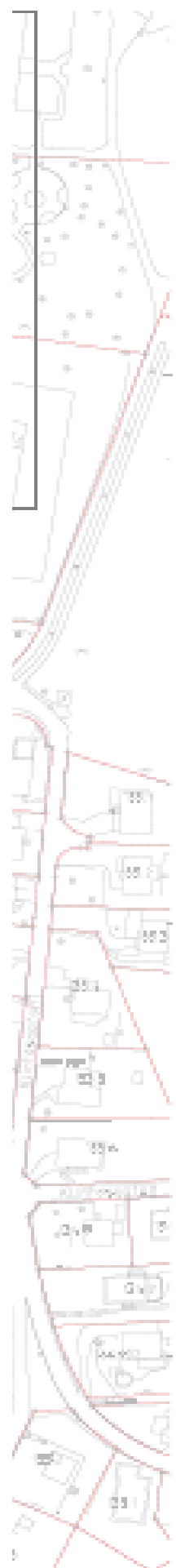
Kostnadsbedömning GFS Citybuss Backstråket 2021-02-23

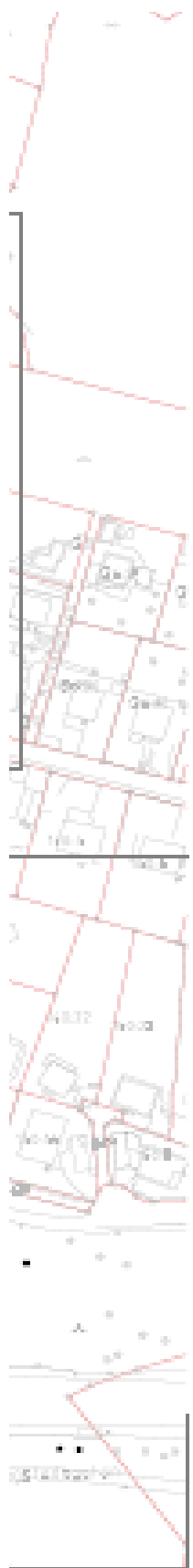


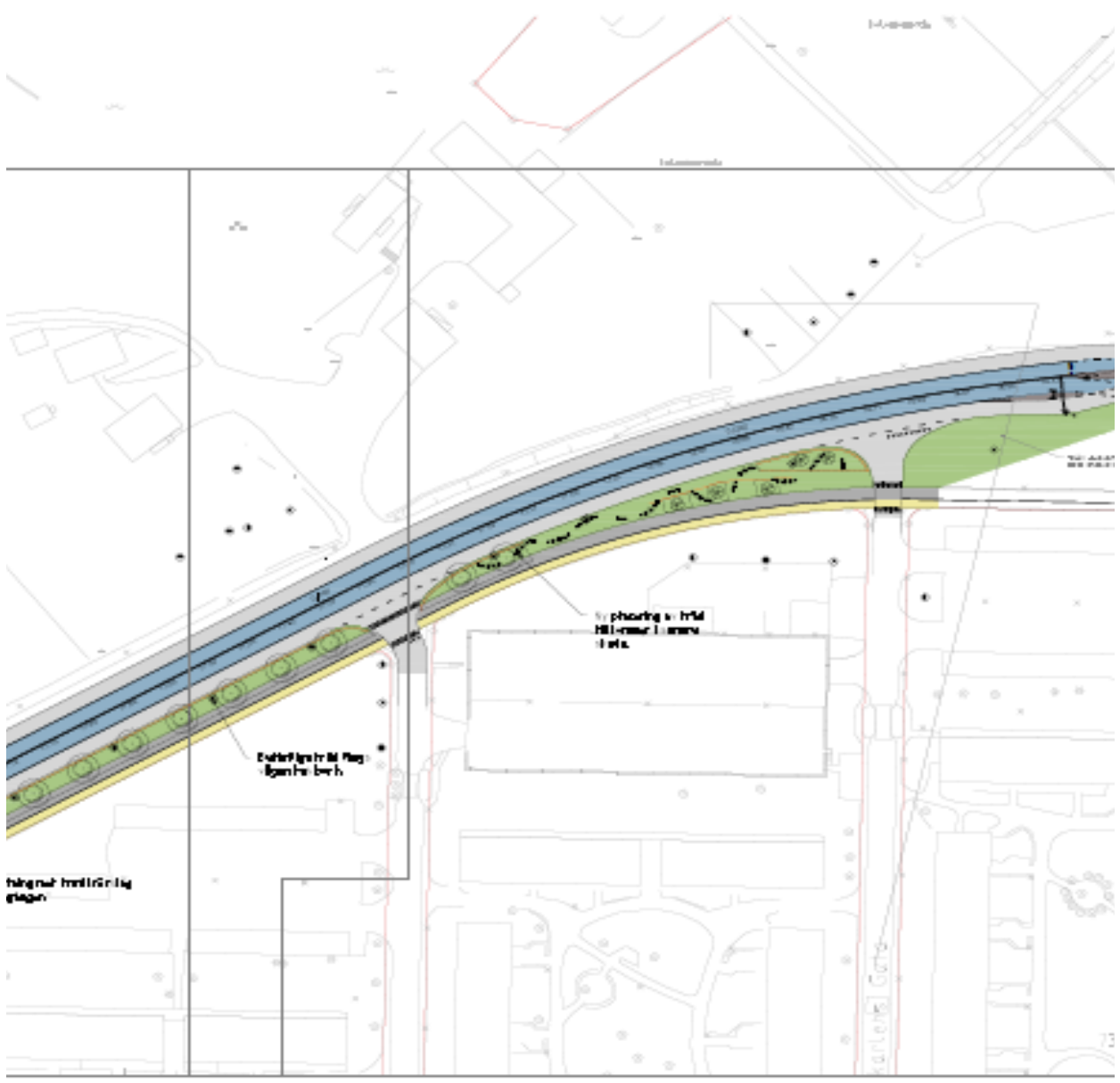
	% av Anläggningskostnad	Kostnad (kr)	
Anläggningskostnader			
Entreprenadkostnad		152 000 000 kr	
Planering och projektering			
Utredning & projektering	12%	18 000 000 kr	<i>samt framtagande av detaljprojektering med tillhörande</i>
Trafikomläggningar			
Trafikomläggningar	6%	9 000 000 kr	<i>Hantering av trafik under byggtid.</i>
Byggherrekostnader			
Bygg- och projektledning	5%	8 000 000 kr	
Administration och övriga byggherrekostnader	3%	5 000 000 kr	<i>Omgivningspåverkan</i>
Riskreserv			
Oförutsett	15%	23 000 000 kr	<i>Täcka eventuellt tillkommande som uppdagas i projekteringsskede och i</i>
Summa projektkostnader		215 000 000 kr	











hängend freistehend
gasse

Karlens Gasse
Karlens Gasse

By phoning v. 1754
181-erstrasse 1. etage
1. etage

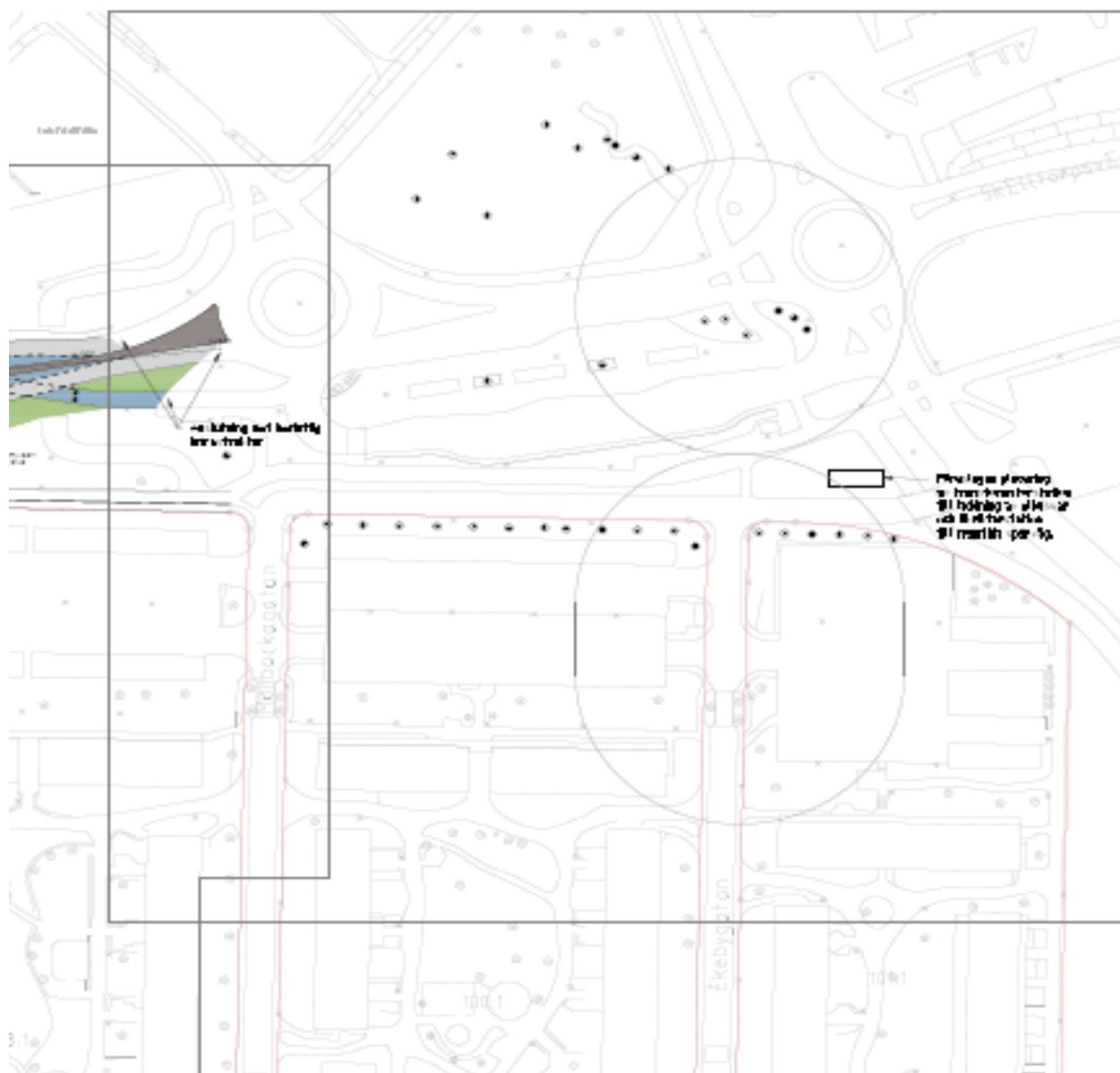
Karlens Gasse

Inwards

Inwards

181-erstrasse

181-erstrasse



Lindholms

0 10 20

Källare och huskropp är i betong

Påvisning på parkering
100 m² per bilar
200 m² per bilar
300 m² per bilar

Ekebygatan

Ekebygatan

0 10 20

